

Parco Nazionale



dei Monti Sibillini

Parco Nazionale dei Monti Sibillini

Uffici attualmente ospitati presso:

Località Il Piano
62039 Visso (MC)
Tel. +39 0737961563

RIPRISTINO PUNTI TAPPA DEL GRANDE ANELLO DEI SIBILLINI

INSTALLAZIONE DI STRUTTURE TEMPORANEE SOSTITUTIVE DEI RIFUGI ESCURSIONISTICI (RESP ED ECORESP)

PROGETTO ESECUTIVO

PROPRIETA'

PARCO NAZIONALE DEI MONTI SIBILLINI

ELABORATO 3.2

ELABORATI GRAFICI PROGETTUALI

DATA

GIUGNO 2019




RIPRISTINO PUNTI TAPPA DEL GRANDE ANELLO DEI SIBILLINI

**INSTALLAZIONE DI STRUTTURE TEMPORANEE SOSTITUTIVE DEI RIFUGI
ESCURSIONISTICI
(RESP ED ECORESP)**

PROGETTO ESECUTIVO

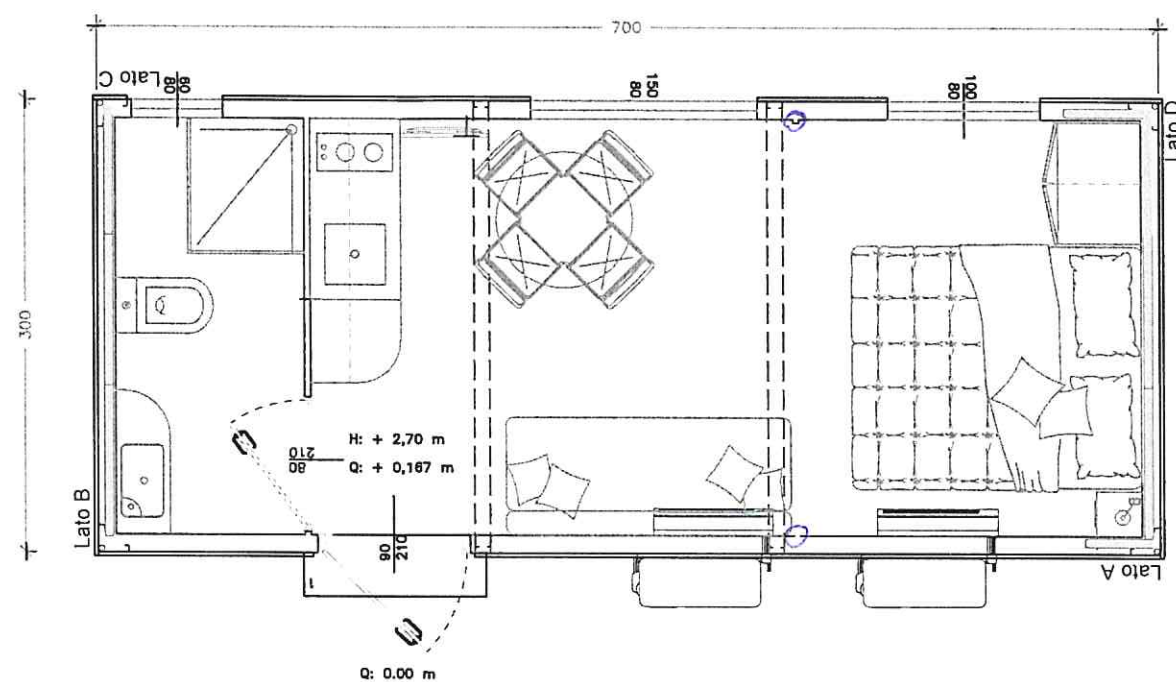
PROPRIETA'	PARCO NAZIONALE DEI MONTI SIBILLINI
ELABORATO 3.2.1	PIANTE, PROSPETTI E SEZIONI
DATA	GIUGNO 2019



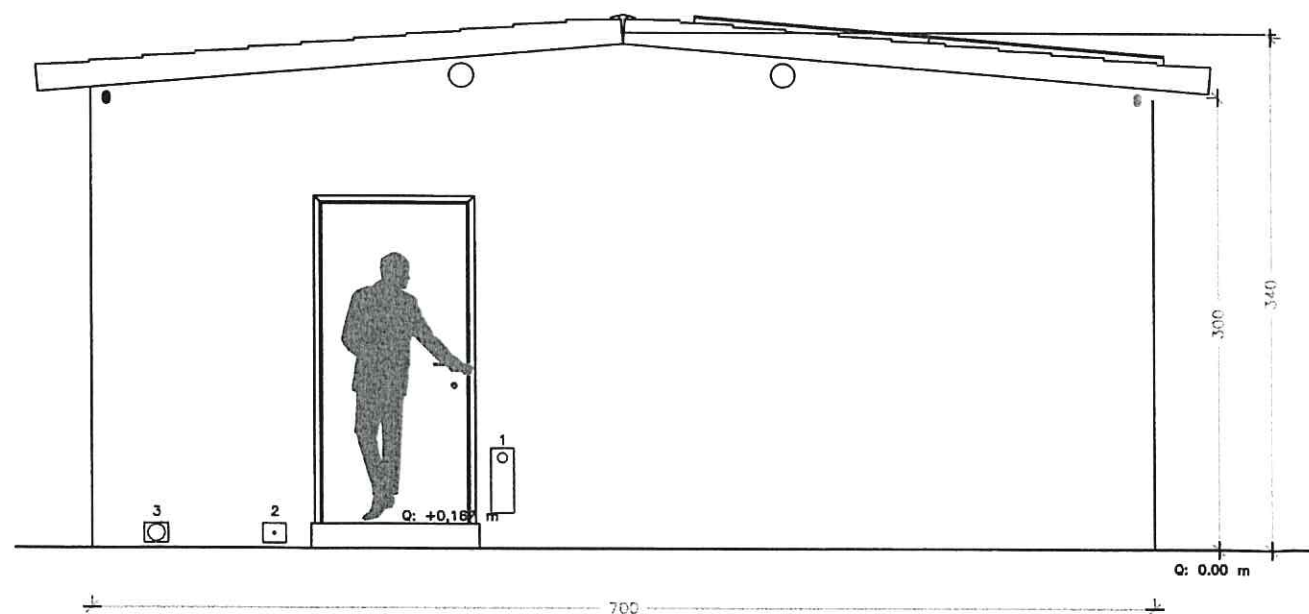

PIANTE E PROSPETTI RESP 4*

SCALA 1: 50

Pianta RESP 4* con arredi

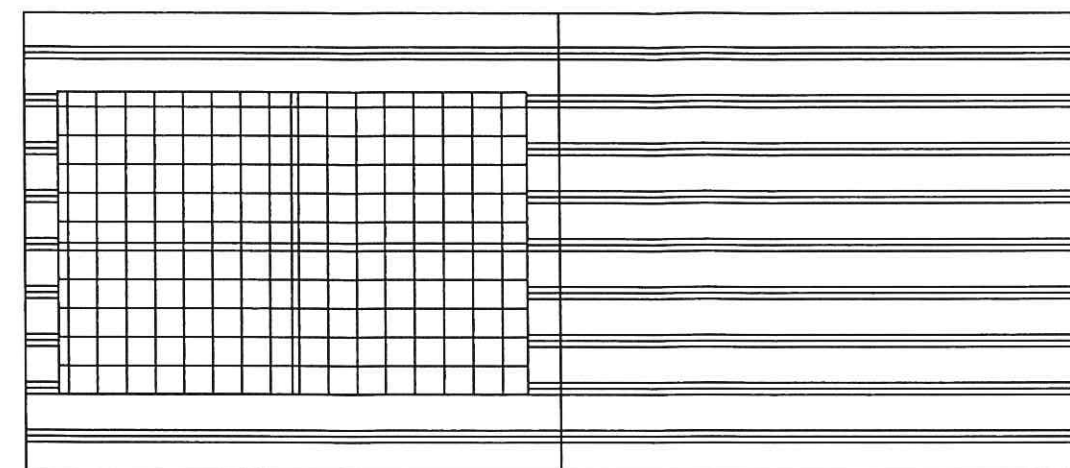


Prospetto Lato A_RESP 4*

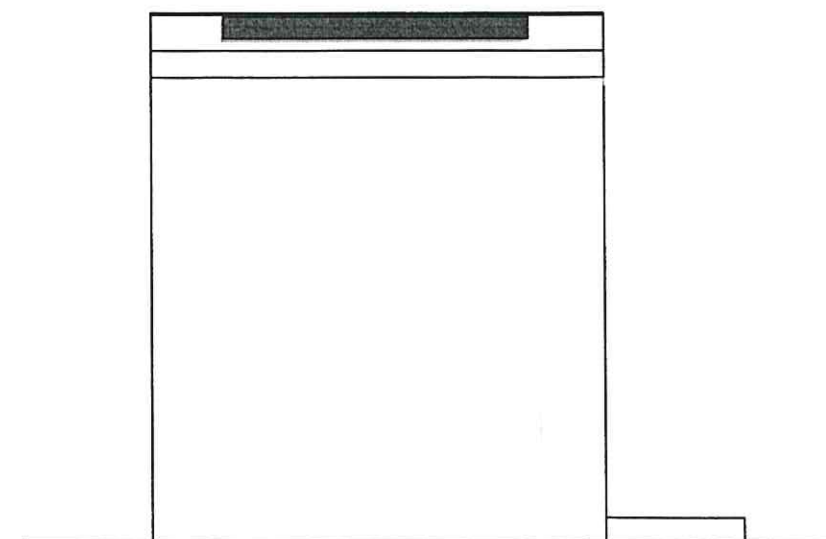


- 1 Spina per Allaccio Elettrico
- 2 Ingresso Idrico in multistrato Ø 20 mm
- 3 Uscita Scarico Ø 63 mm

Pianta copertura

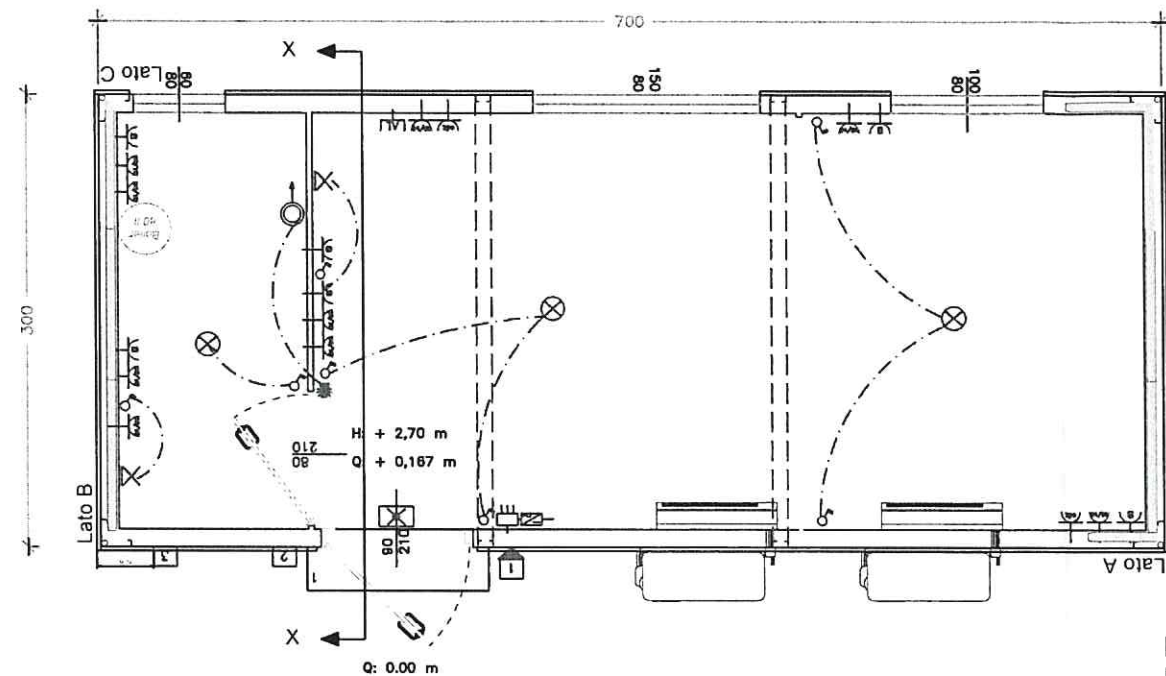


Prospetto Lato B



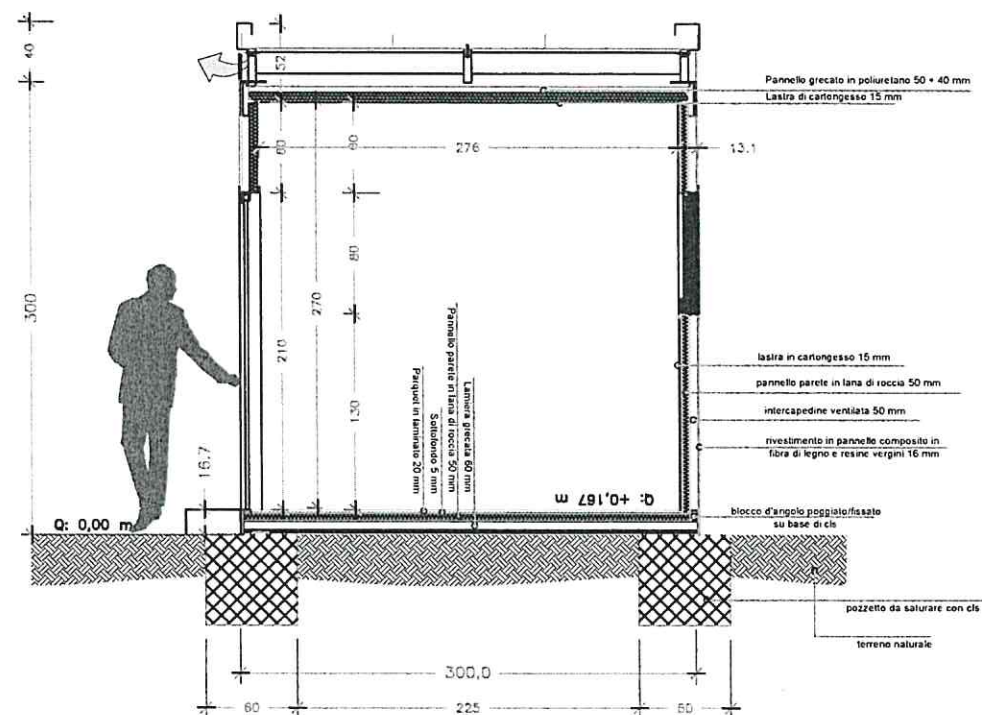
Handwritten signature and blue circular stamp.

PIANTE IMPIANTI E SEZIONE RESP 4* SCALA 1: 50



- 1 Spina per Allaccio Elettrico
- 2 Ingresso Idrico in multistrato Ø 20 mm
- 3 Uscita Scarico Ø 63 mm

Sezione X-X



LEGENDA IMPIANTO ELETTRICO

Q.E. 12 moduli
Linea 230 V, potenza installata 3 kW
n. 1 Interr. Magnetotermico 2P da 40 A
n. 1 Interr. Differenziale 0,03 A

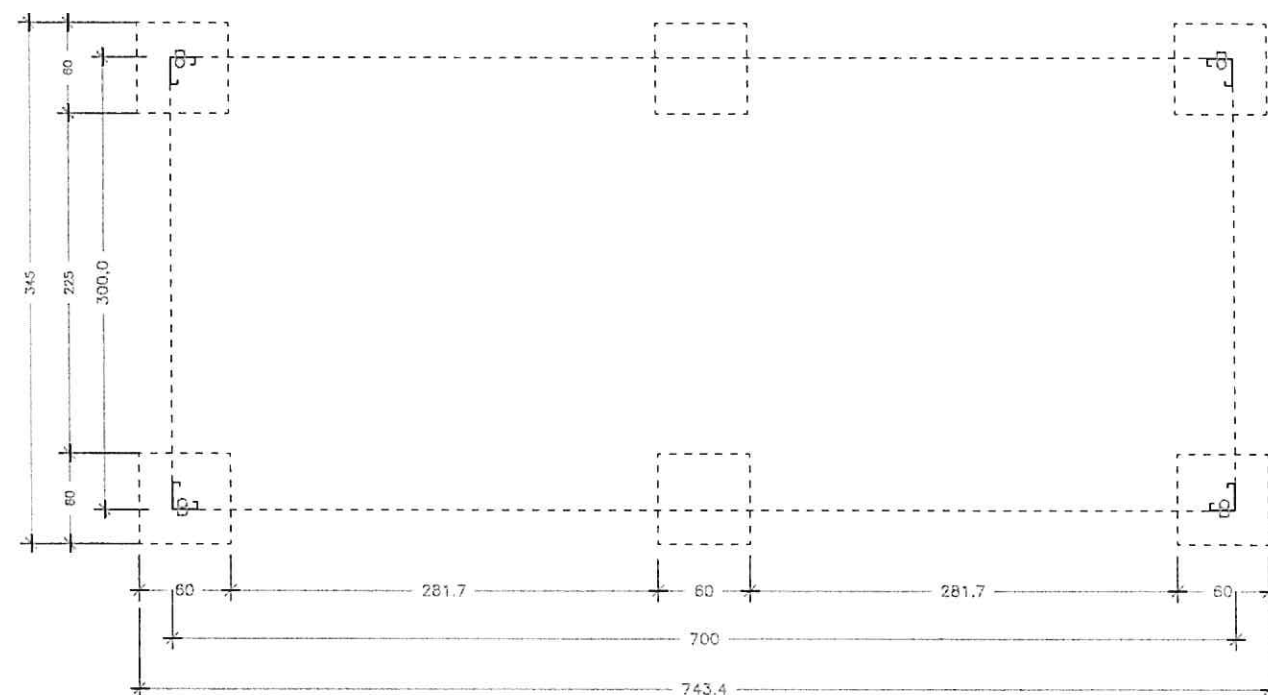
Sezione cavi:
• da 4 mmq per le dorsali;
• da 2,5 mmq per le prese;
• da 1,5 mmq per le luci a led 50W

	Posizione inverter CC/CA dell'impianto FV
	Posizione Quadro Elettrico
	Punto luce a parete
	Punto luce a soffitto
	Luce di emergenza
	Presa Schuko
	Presa 10/16
	Presa TV
	Messa a terra
	Interruttore bipolare
	Pulsante a tirante
	Deviatore unipolare
	Dispositivo di segnalazione sonora e luminosa di allarme
	Scaldacqua

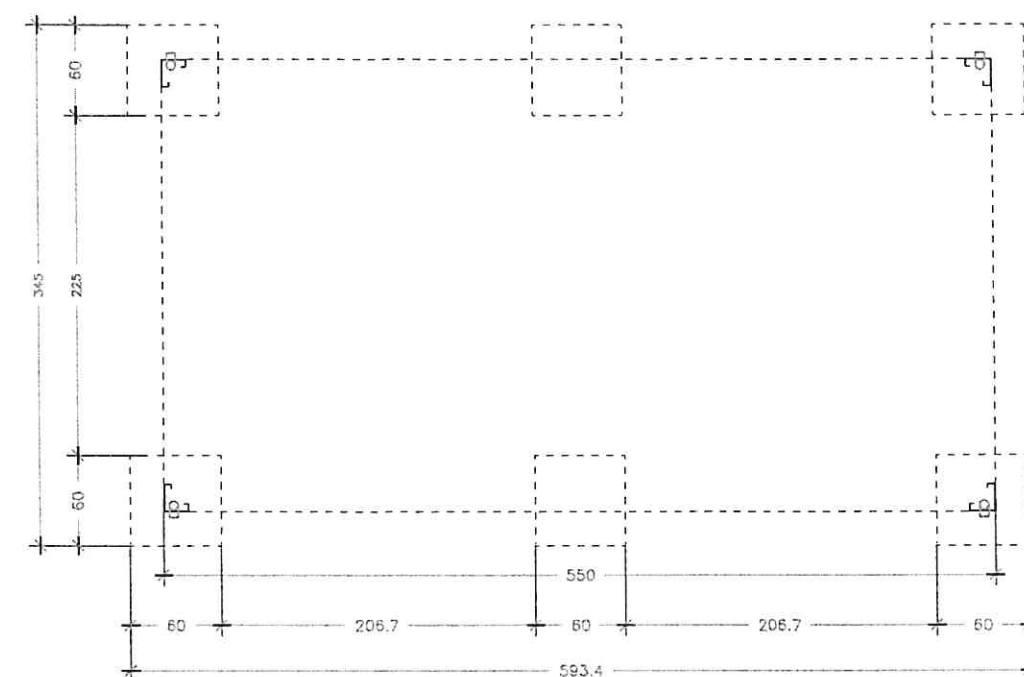
PARCO NAZIONALE DEI MONTI SICILIANI
VISSO (MC)

[Handwritten signature]

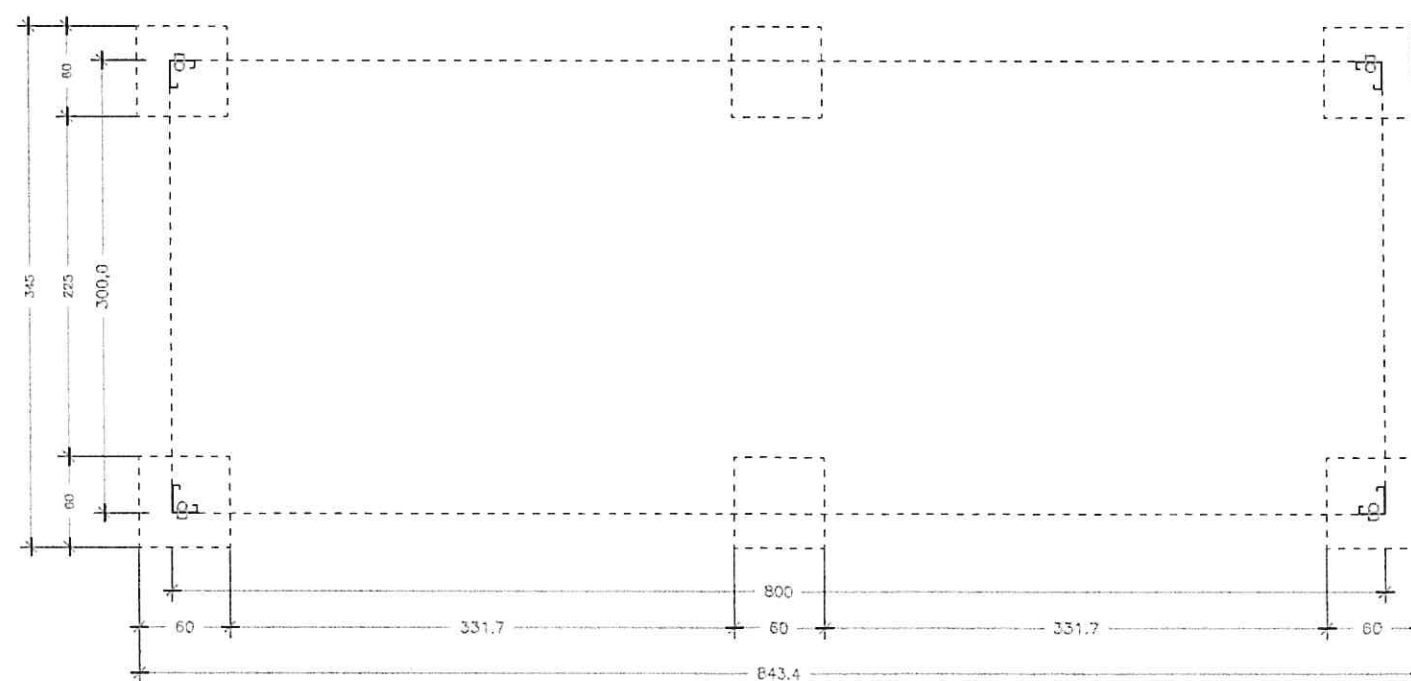
PIANTE FONDAZIONI SCALA 1: 50



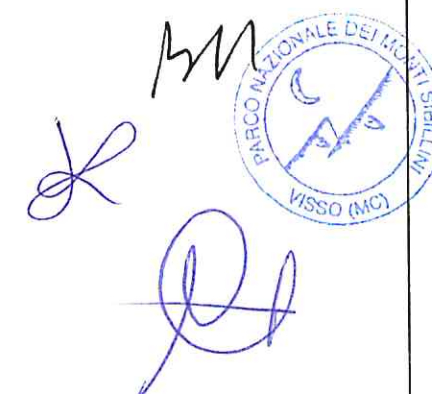
Pianta Fondazioni_RESP 4*



Pianta Fondazioni_ECORESP

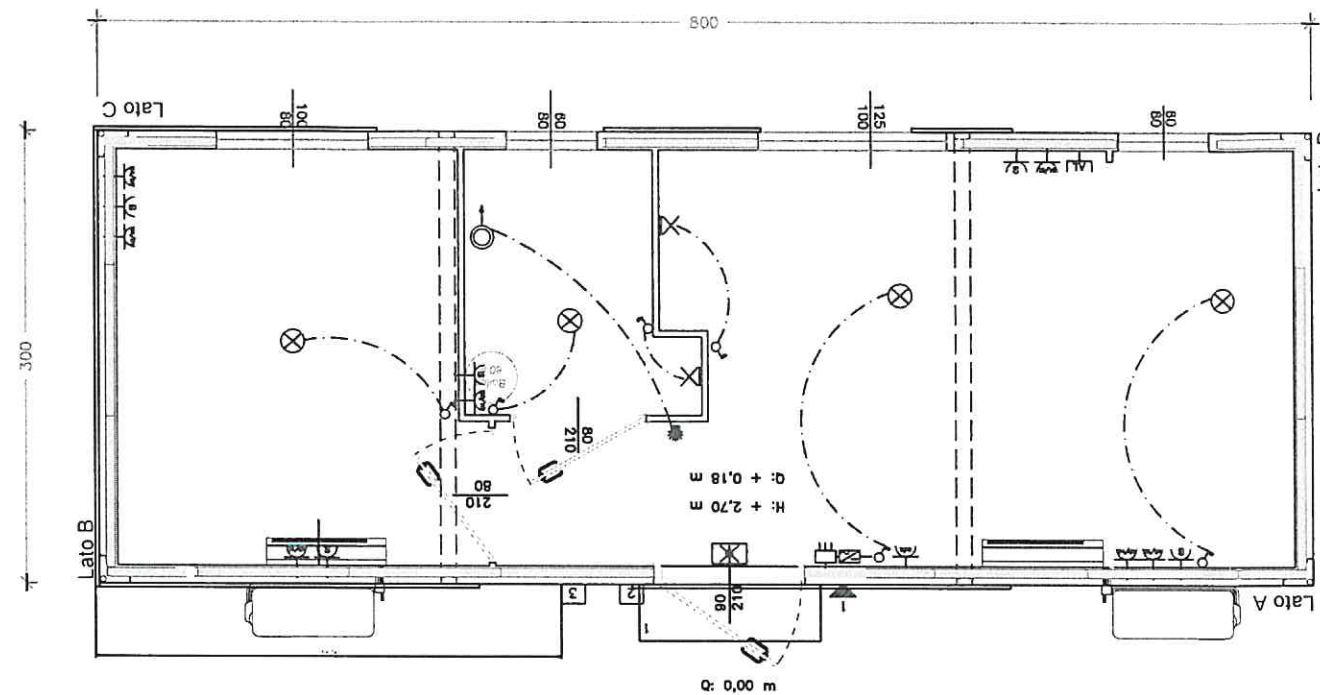


Pianta Fondazioni_RESP 6 *



PIANTE IMPIANTI E SEZIONE RESP 6*

SCALA 1: 50

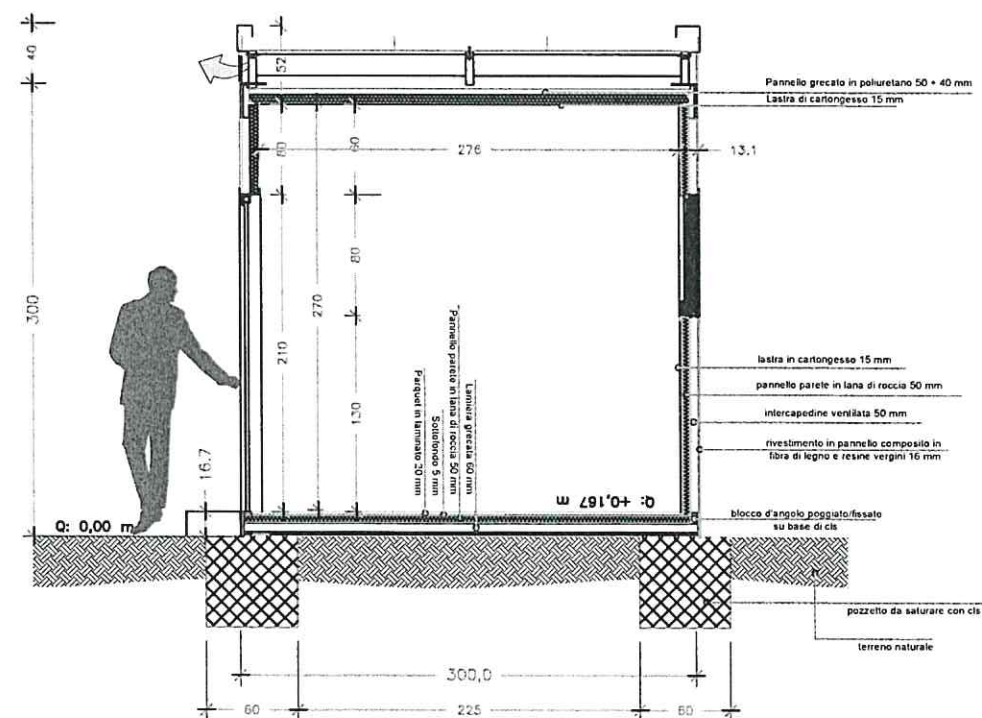


- 1 Spina per Allaccio Elettrico
- 2 Ingresso Idrico in multistrato Ø 20 mm
- 3 Uscita Scarico Ø 63 mm

LEGENDA IMPIANTO ELETTRICO

- Q.E. 12 moduli
Linea 230 V, potenza installata 3 kW
n. 1 Interr. Magnetotermico 2P da 40 A
n. 1 Interr. Differenziale 0,03 A
- Sezione cavi:
• da 4 mmq per le dorsali;
• da 2,5 mmq per le prese;
• da 1,5 mmq per le luci a led 50W
- Posizione inverter CC/CA dell'impianto FV
 - Posizione Quadro Elettrico
 - Punto luce a parete
 - Punto luce a soffitto
 - Luce di emergenza
 - Presa Schuko
 - Presa 10/16
 - Presa TV
 - Messa a terra
 - Interruttore bipolare
 - Pulsante a tirante
 - Deviatore unipolare
 - Dispositivo di segnalazione sonora e luminosa di allarme
 - Scaldacqua

Sezione X-X



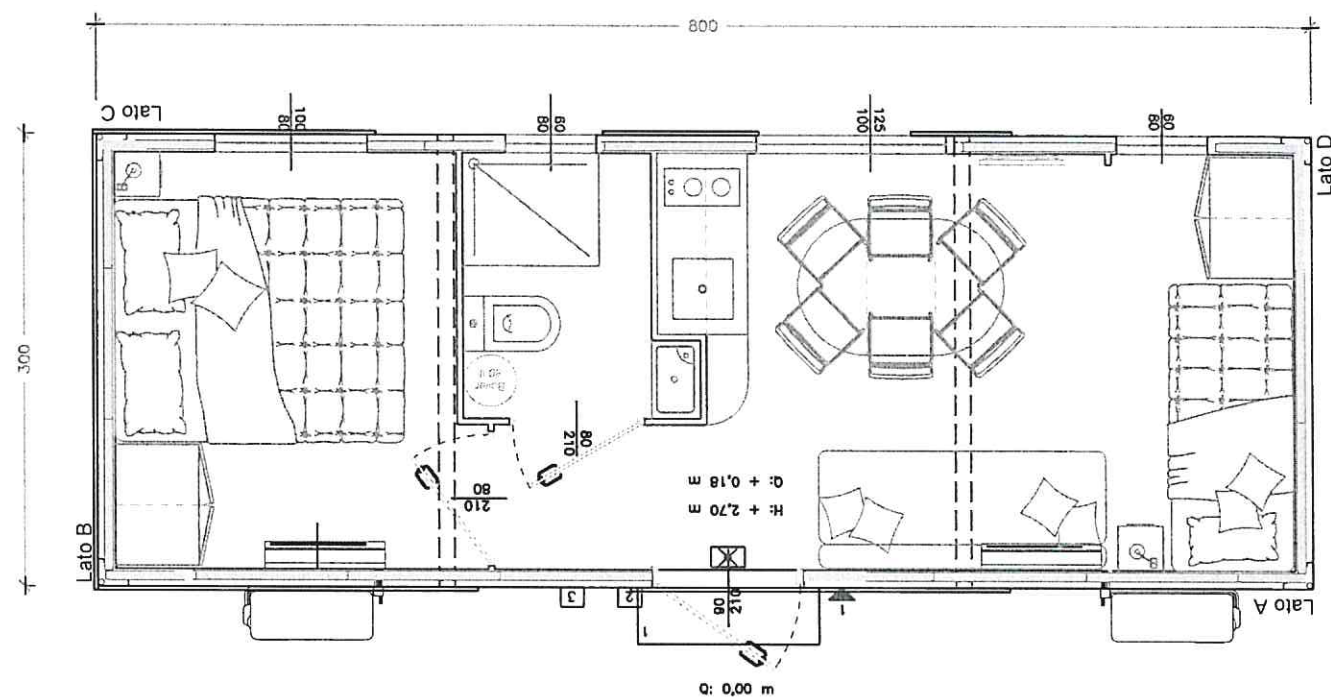
Handwritten signature and stamp:

PARCO NAZIONALE DEI MONTI
VISSO (MC)

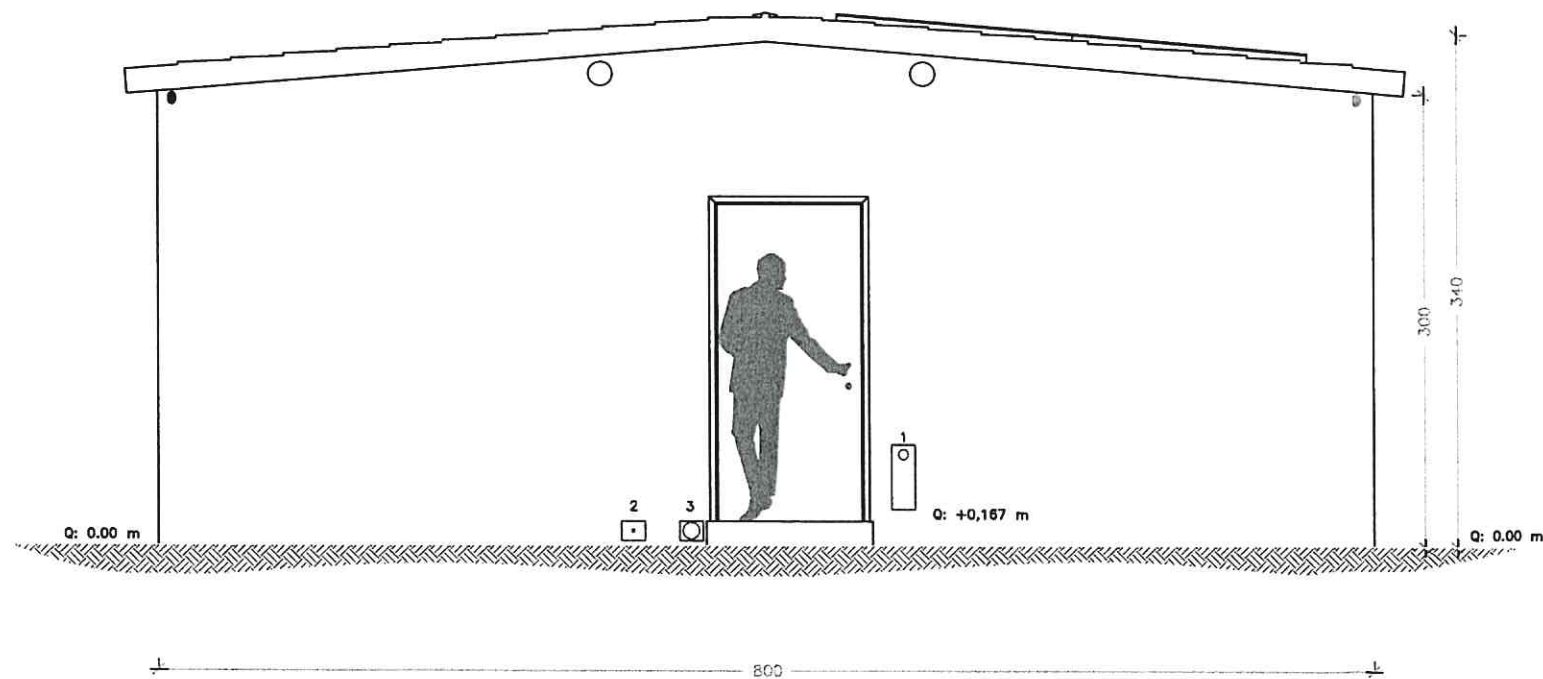
PIANTE E PROSPETTI RESP 6*

SCALA 1: 50

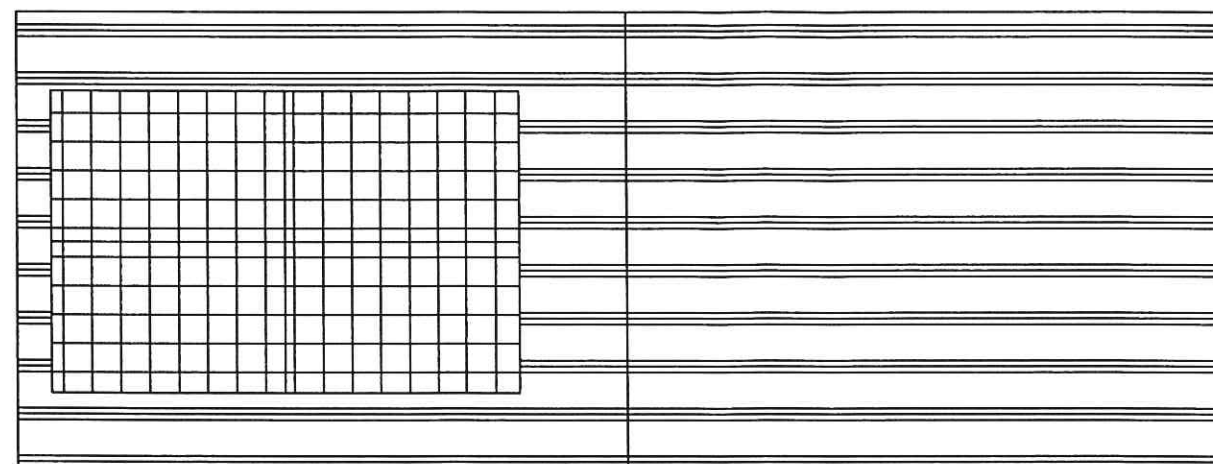
Pianta RESP 6*



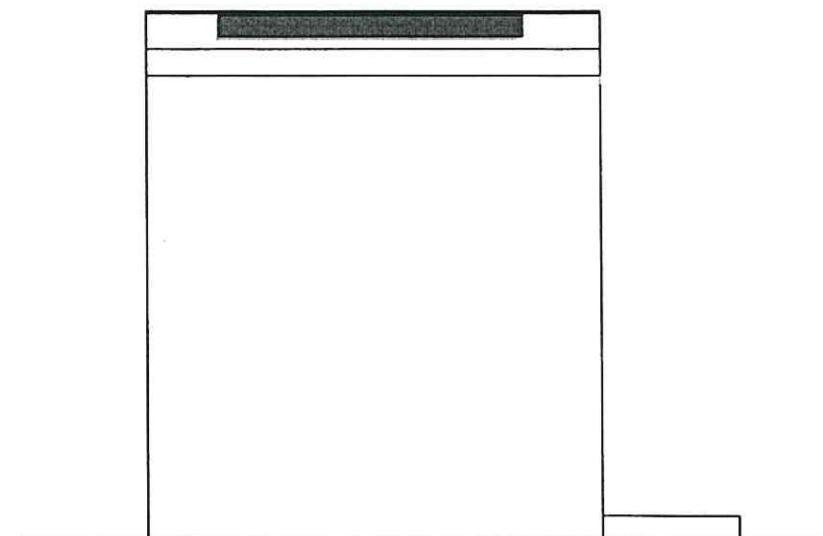
Prospetto Lato A _RESP 6*



- 1 Spina per Allaccio Elettrico
- 2 Ingresso Idrico in multistrato Ø 20 mm
- 3 Uscita Scarico Ø 110 mm



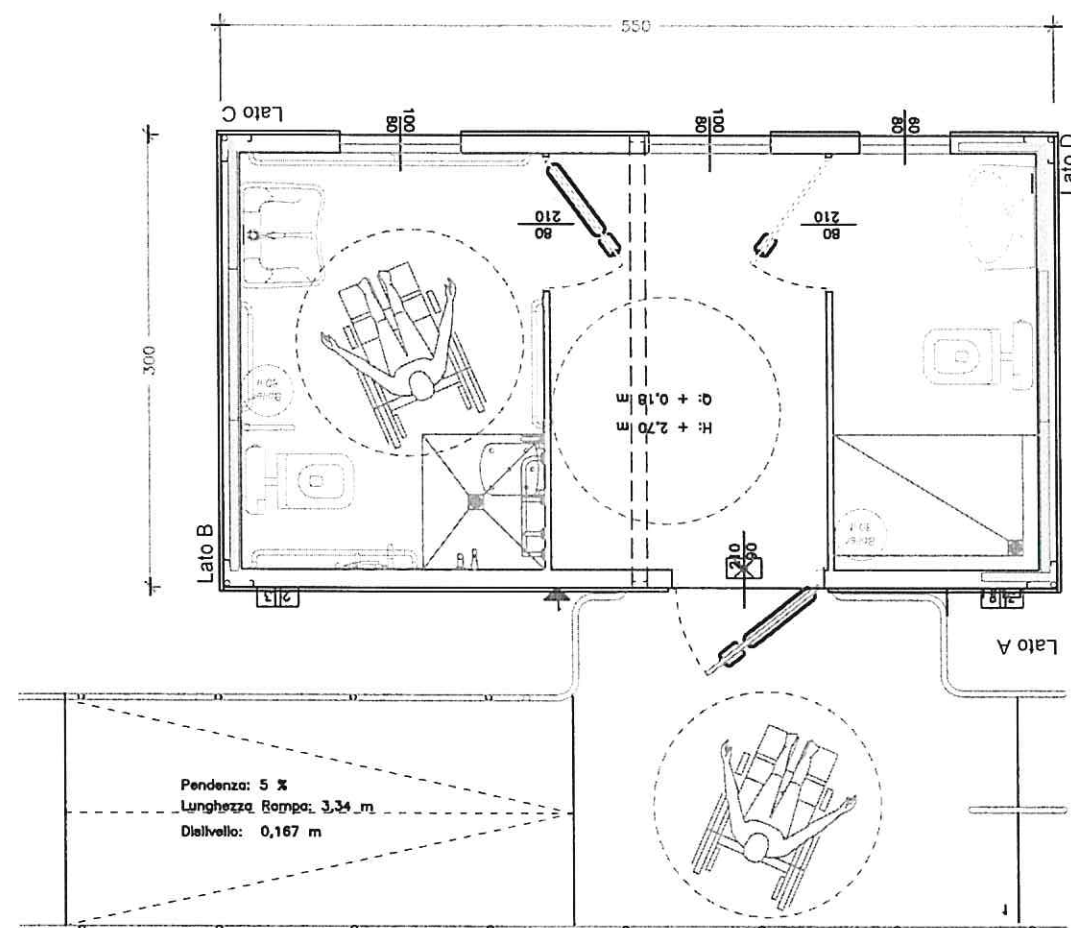
Prospetto Lato B



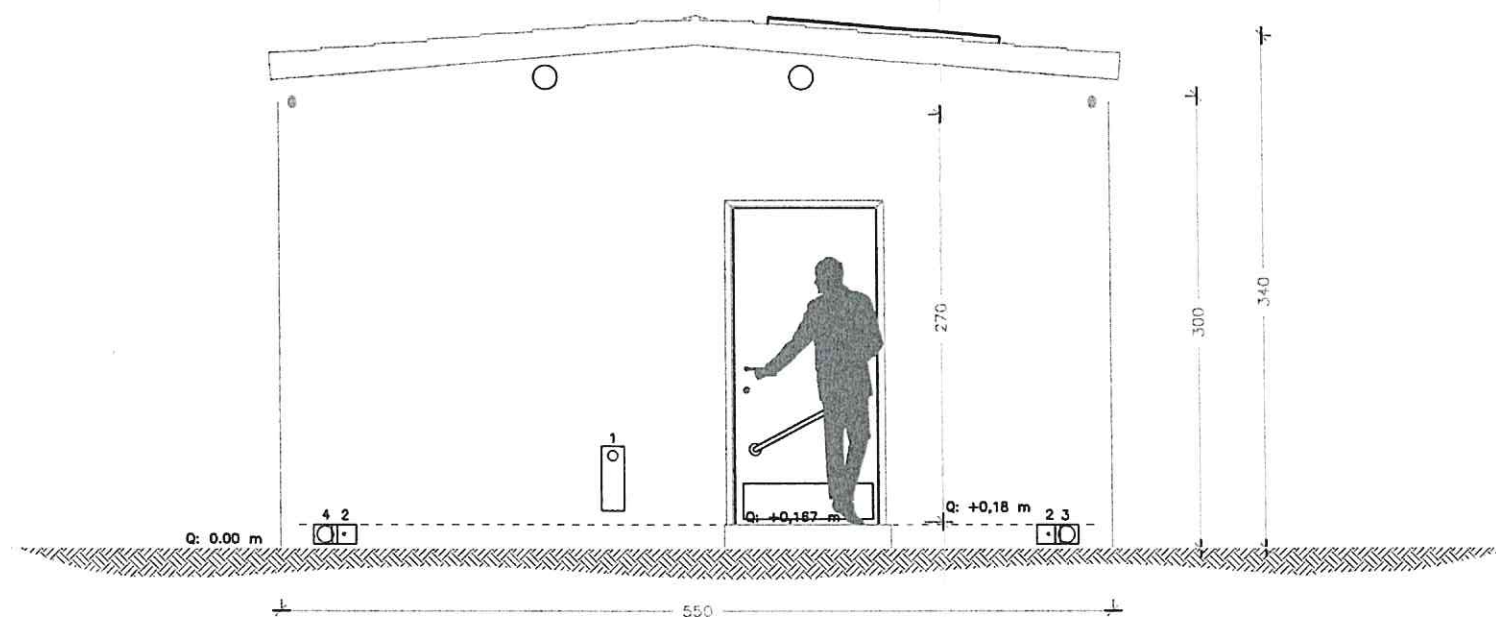
MAN
PARCO NAZIONALE DEI MONTI SICILIANI
VISO (CA)
OSSIA

PIANTE E PROSPETTI ECORESP SCALA 1: 50

Pianta ECO RESP

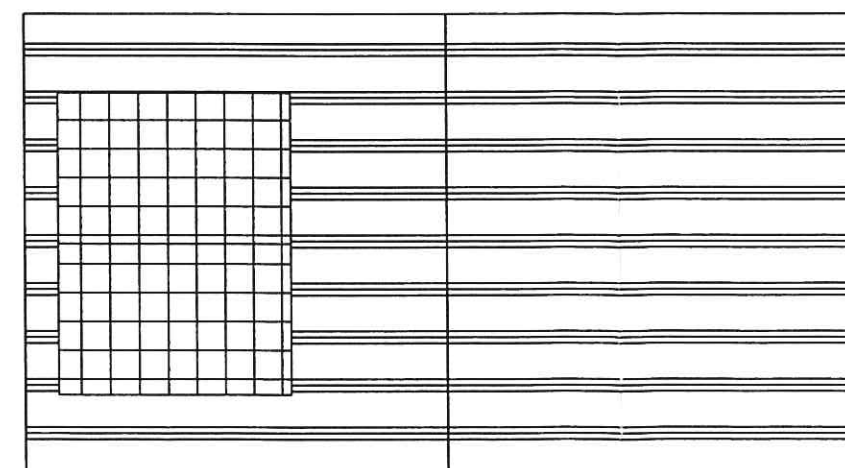
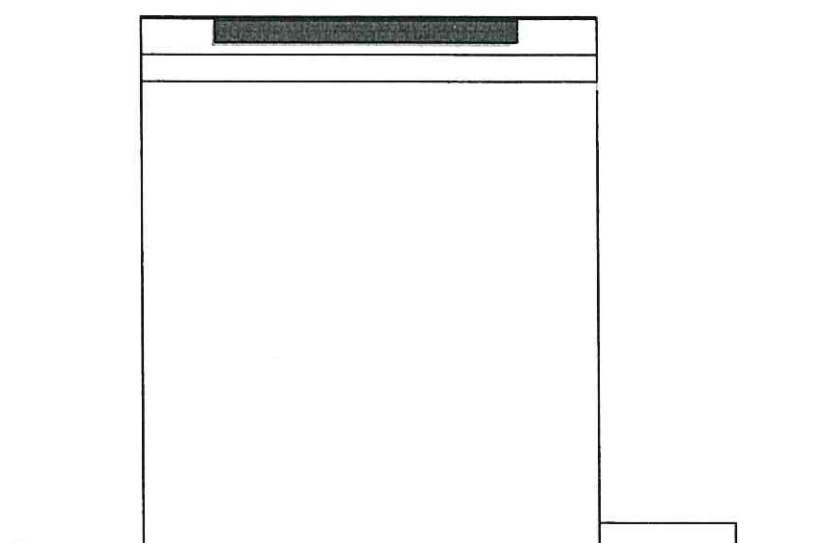


Prospetto Lato A_ECO RESP



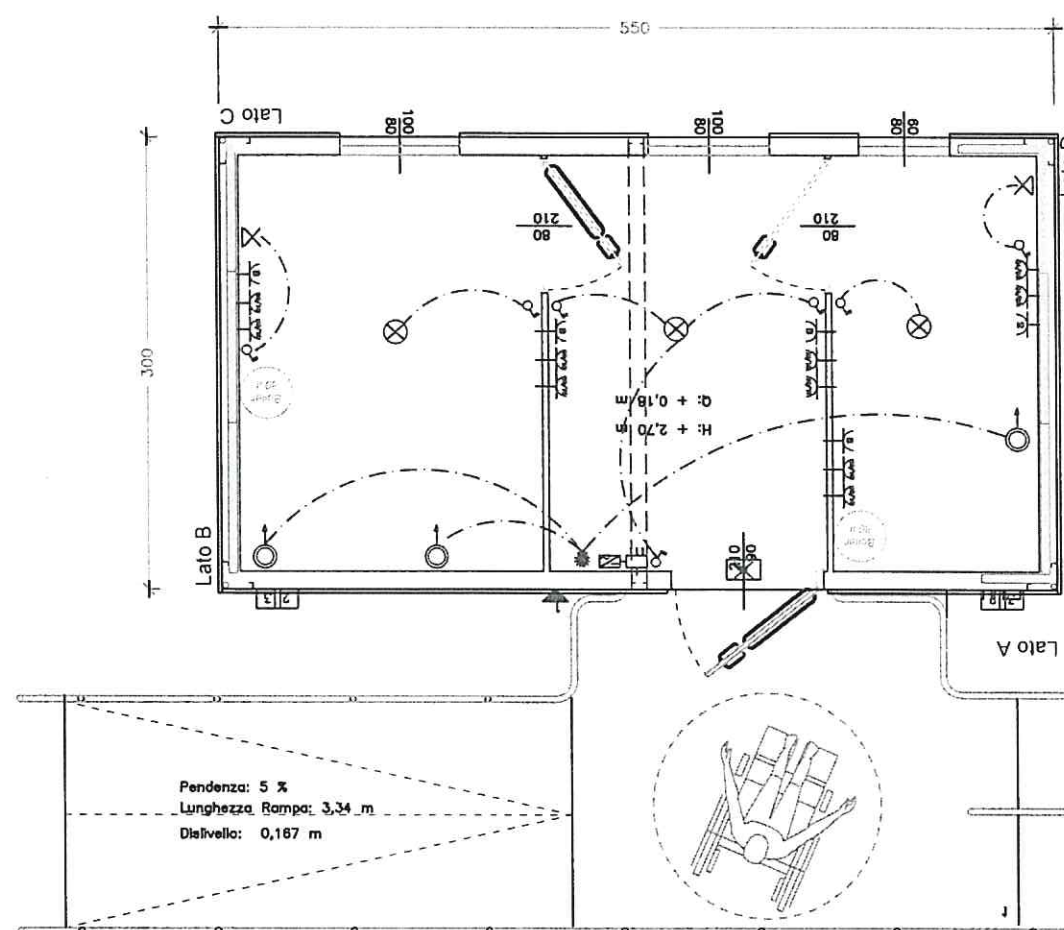
- 1 Spina per Allaccio Elettrico
- 2 Ingresso Idrico in multistrato Ø 20 mm
- 3 Uscita Scarico Ø 110 mm
- 4 Uscita Scarico Ø 110 mm

Prospetto Lato B



Handwritten signature and stamp of the National Association of Architects (Associazione Nazionale dei Architetti) in Visso (MC).

PIANTE IMPIANTI ECO RESP SCALA 1: 50



- 1 Spina per Allaccio Elettrico
- 2 Ingresso Idrico in multistrato Ø 20 mm
- 3 Uscita Scarico Ø 63 mm

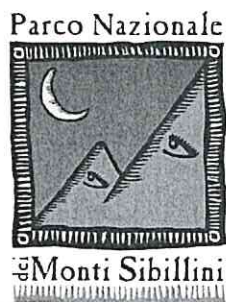
LEGENDA IMPIANTO ELETTRICO

Q.E. 12 moduli
Linea 230 V, potenza installata 3 kW
n. 1 Interr. Magnetotermico 2P da 40 A
n. 1 Interr. Differenziale 0,03 A
Sezione cavi:
• da 4 mmq per le dorsali;
• da 2,5 mmq per le prese;
• da 1,5 mmq per le luci a led 50W

	Posizione inverter CC/CA dell'impianto FV
	Posizione Quadro Elettrico
	Punto luce a parete
	Punto luce a soffitto
	Luce di emergenza
	Presca Schuko
	Presca 10/16
	Presca TV
	Messa a terra
	Interruttore bipolare
	Pulsante a tirante
	Deviatore unipolare
	Dispositivo di segnalazione sonora e luminosa di allarme
	Scaldacqua

[Handwritten signature]

[Circular stamp: PARCO NAZIONALE DEI MONTI SIMBILIANI]



Parco Nazionale dei Monti Sibillini

Uffici attualmente ospitati presso:

Località Il Piano
62039 Visso (MC)
Tel. +39 0737961563

RIPRISTINO PUNTI TAPPA DEL GRANDE ANELLO DEI SIBILLINI

INSTALLAZIONE DI STRUTTURE TEMPORANEE SOSTITUTIVE DEI RIFUGI ESCURSIONISTICI (RESP ED ECORESP)

PROGETTO ESECUTIVO

PROPRIETA'	PARCO NAZIONALE DEI MONTI SIBILLINI
ELABORATO 3.2.2	- SOTTOSERVIZI SU BASE CATASTALE
DATA	GIUGNO 2019



PLANIMETRIA DI PROGETTO LINEA ELETTRICA
SCALA 1:200

6.2

17

ECORESP

RESP6*

RESP4*

RESP4*

523

524

— LINEA ELETTRICA DI PROGETTO

□ POZZETTI

— ANELLO DI TERRA

PRATO NAZIONALE DE

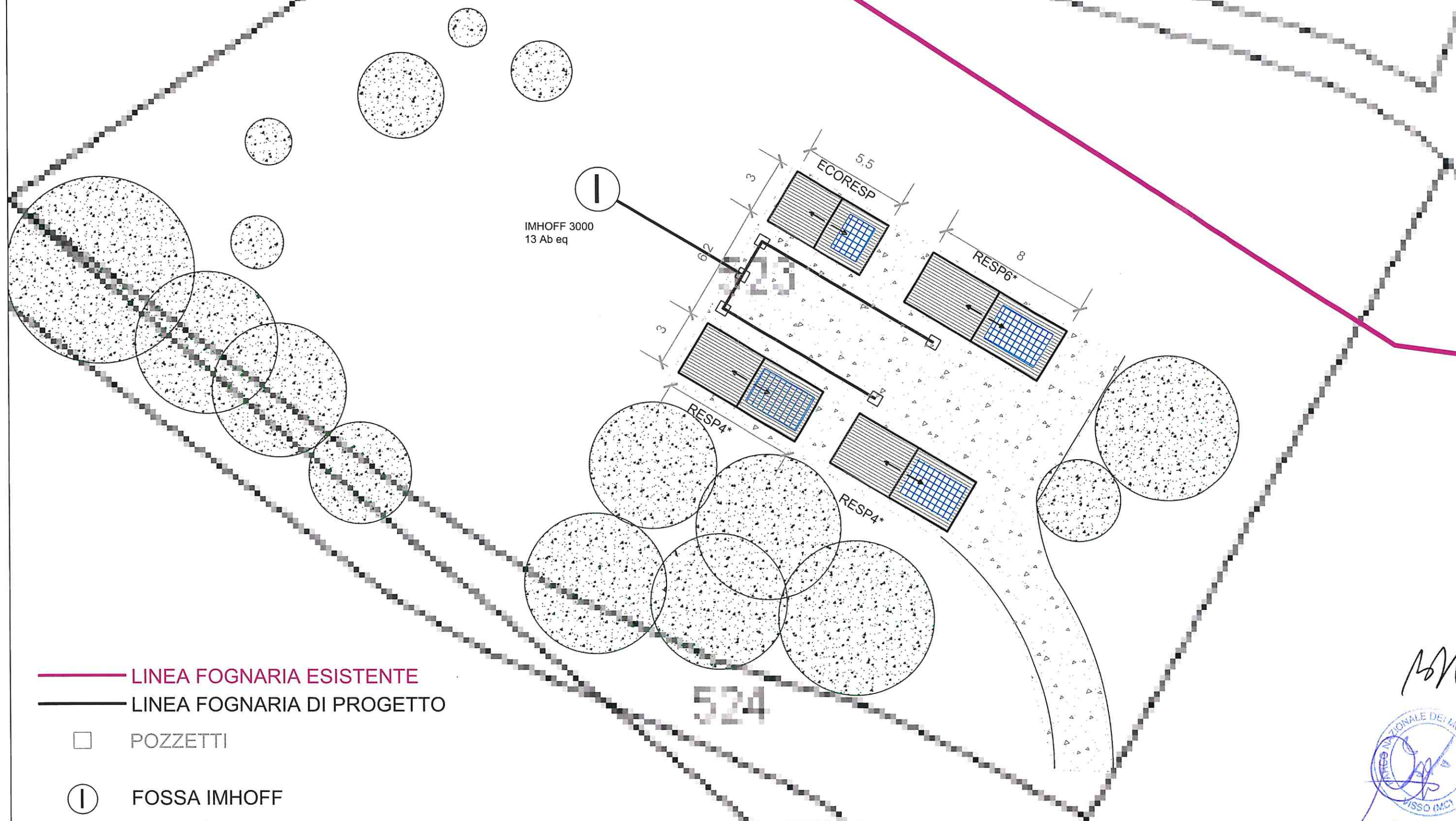
— LINEA ELETTRICA DI PROGETTO

☐ POZZETTI

— ANELLO DI TERRA



PLANIMETRIA DI PROGETTO FOGNATURA SCALA 1:200



- LINEA FOGNARIA ESISTENTE
- LINEA FOGNARIA DI PROGETTO
- POZZETTI
- ① FOSSA IMHOFF

PLANIMETRIA DI PROGETTO ACQUEDOTTO
SCALA 1:200



mk
Q
PARCO NAZIONALE DEI MONTI SIBILLINI
VISO 100

Parco Nazionale



Monti Sibillini

Parco Nazionale dei Monti Sibillini

Uffici attualmente ospitati presso:

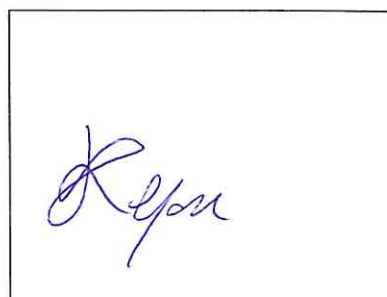
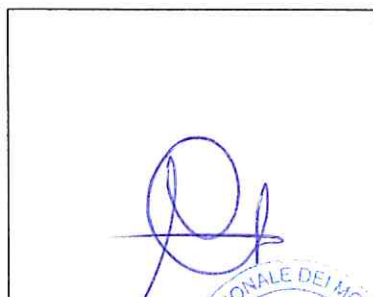
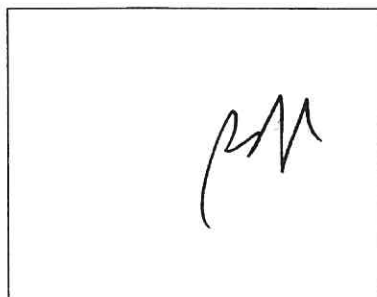
Località Il Piano
62039 Visso (MC)
Tel. +39 0737961563

RIPRISTINO PUNTI TAPPA DEL GRANDE ANELLO DEI SIBILLINI

INSTALLAZIONE DI STRUTTURE TEMPORANEE SOSTITUTIVE DEI RIFUGI ESCURSIONISTICI (RESP ED ECORESP)

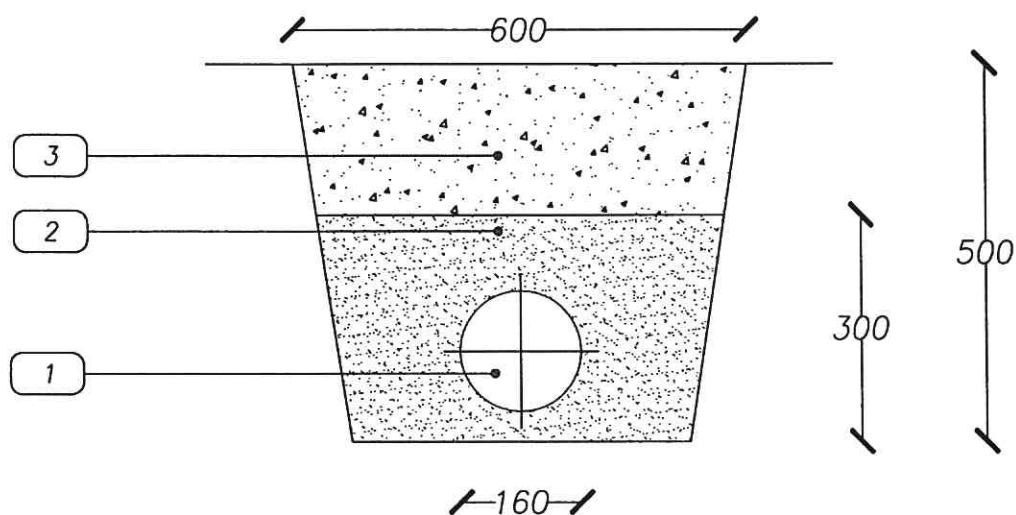
PROGETTO ESECUTIVO

PROPRIETA'	PARCO NAZIONALE DEI MONTI SIBILLINI
ELABORATO 3.2.3	- SCHEMI GRAFICI DI DETTAGLIO
DATA	GIUGNO 2019



SEZIONE DI POSA FOGNATURA

SCALA 1:10



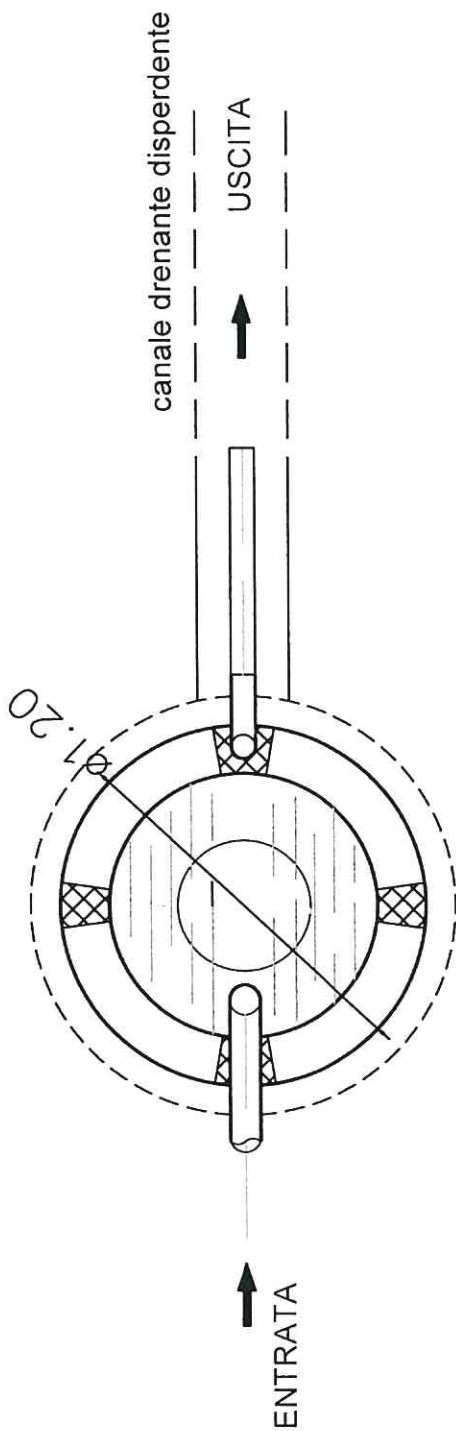
LEGENDA

- 1 Tubo in PVC DN 160
- 2 Sabbia fine per allettamento tubazioni
- 3 Rinfiacco tubazioni

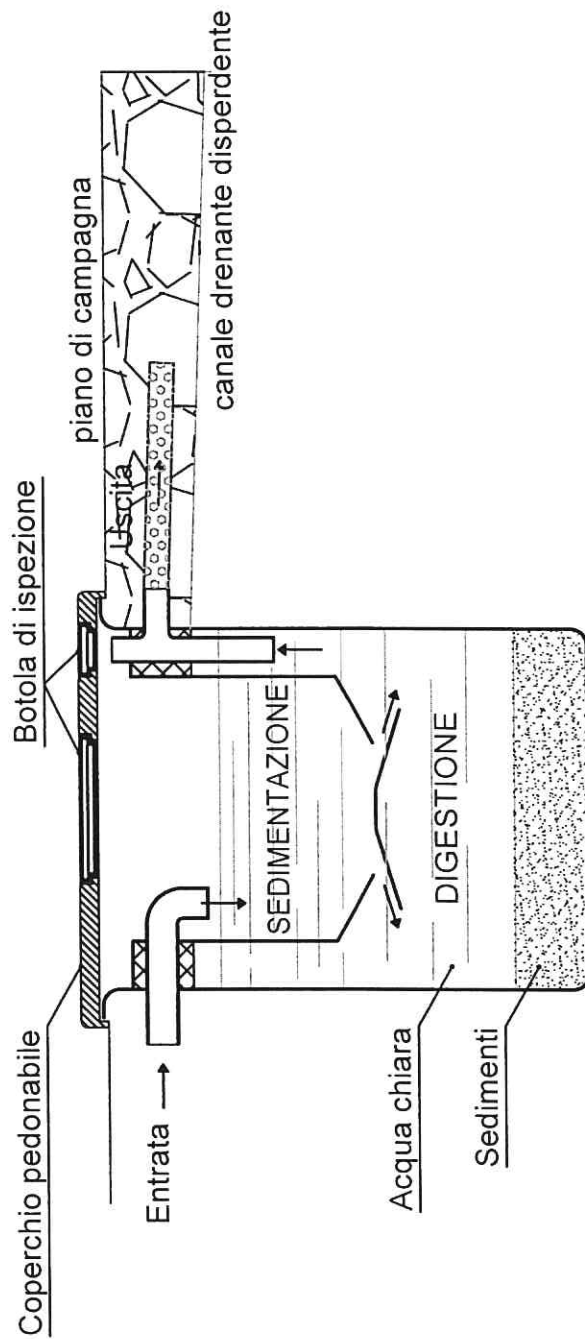


PIANTA FOSSA Imhoff

scala 1:25



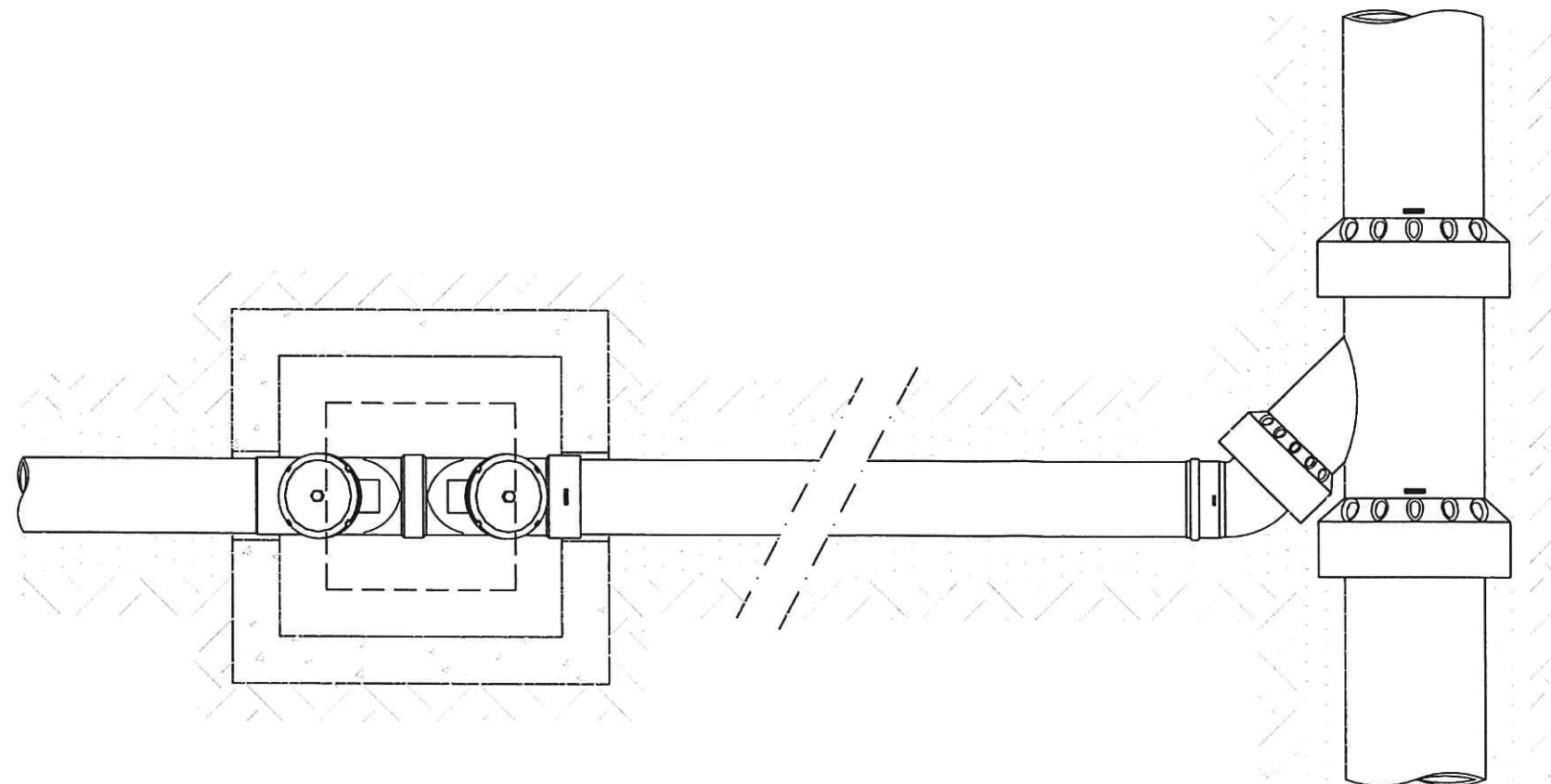
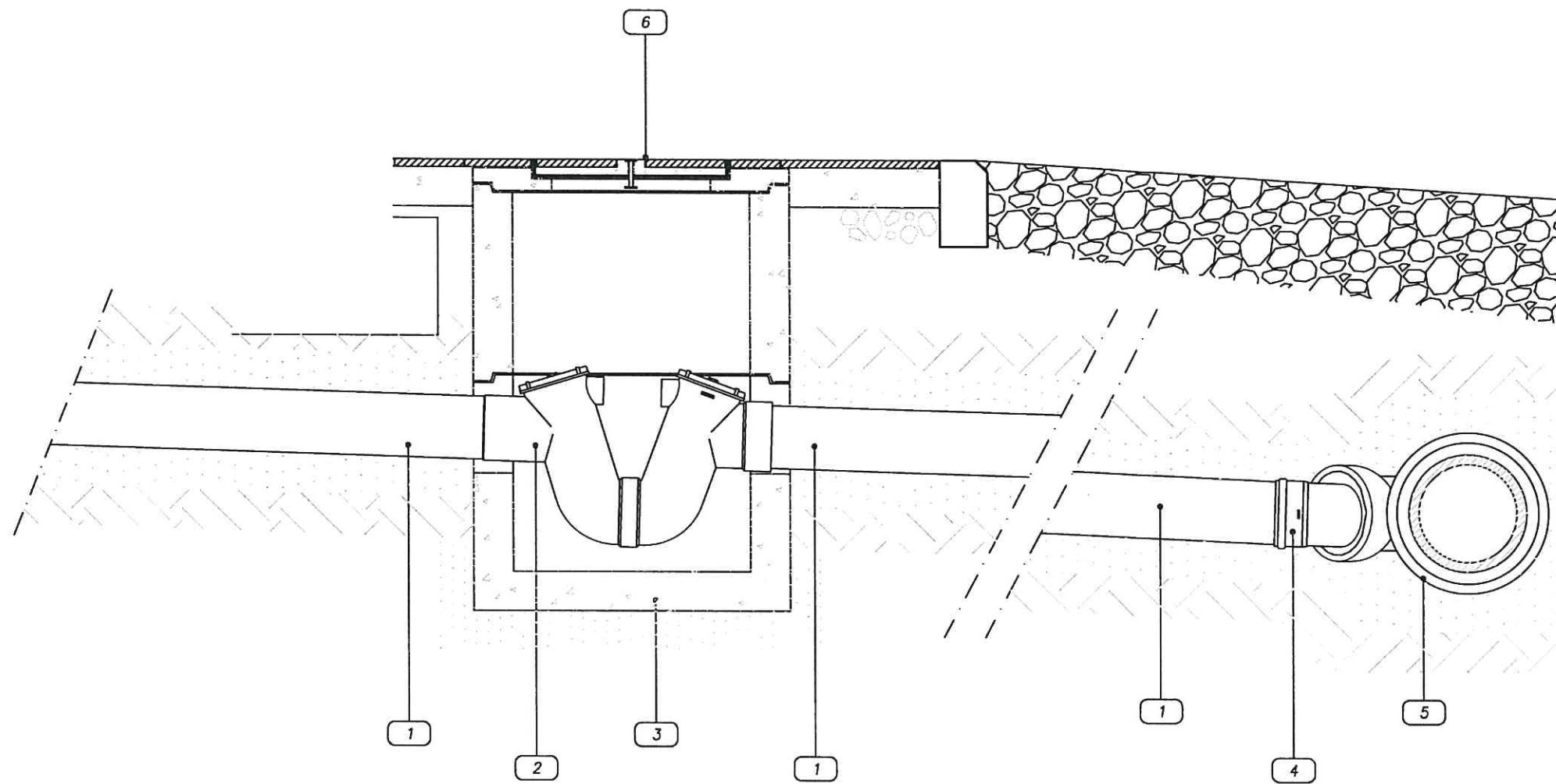
SEZIONE FOSSA Imhoff



[Handwritten signature]

[Handwritten signature]

Schema di Allaccio fognatura

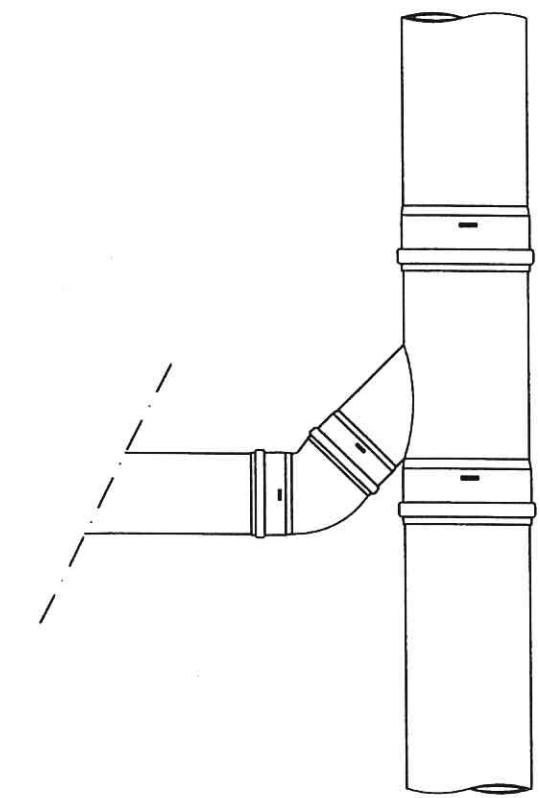
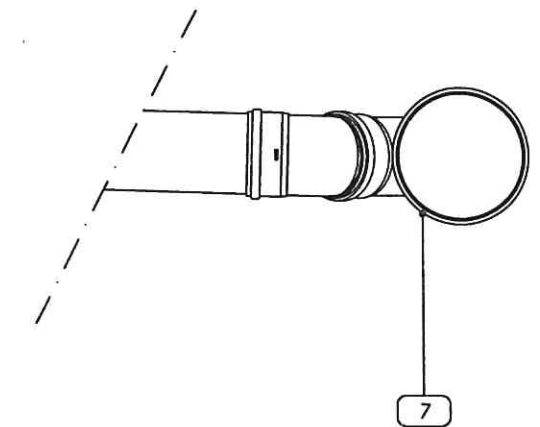


LEGENDA

- 1 Tubo in PVC tipo SN – mm 160
- 2 Sifone in PVC – mm 160
- 3 Pozzetto pesante prefabbricato in cls
- 4 Curva in PVC – 45°
- 5 Braga in Gres 45° con diramazione DN 150
- 6 Chiusino

in alternativa:

- 7 Braga in PVC 45° con diramazione 160 mm



Parco Azio